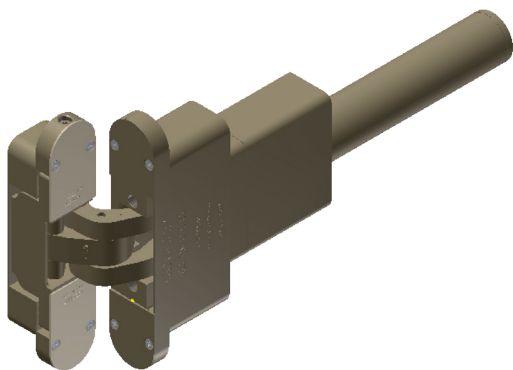


**1**

## REI CM - REI SM

Kit cerniere autochiudente regolabile a scomparsa  
 Concealed self-closing adjustable hinge kit  
 Satz selbstschliessender, verstellbarer absenkscharniere  
 Kit charnières à autofermeture réglable escamotables



### ISTRUZIONI PER INSTALLAZIONE INSTALLATION INSTRUCTIONS MONTAGEANLEITUNG INSTRUCTIONS POUR INSTALLATION

PATENT PENDING

G-1

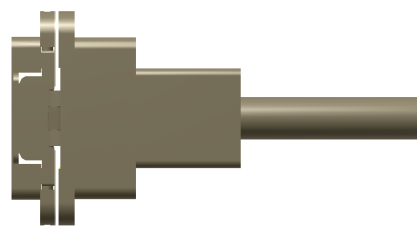
**2**

**REI CM** è una cerniera con meccanismo di auto chiusura, con regolazioni di posizione e regolazioni idrauliche.

**REI CM** is a self-closing hinge with hydraulic mechanism and position control.

**REI CM** ist ein Scharnier mit Selbstschließmechanismus, Positionseinstellungen und hydraulischen Einstellungen.

**REI CM** est une charnière avec mécanisme d'autofermeture, avec réglages de position et réglages hydrauliques.



**REI SM** è una cerniera con regolazioni di posizione.

**REI SM** is a hinge with position control.

**REI SM** ist ein Scharnier mit Positionseinstellungen.

**REI SM** est une charnière avec des réglages de position.



Si consiglia di montare **REI CM** sopra e **REI SM** sotto.

It is advisable to fit **REI CM** above and **REI SM** below.

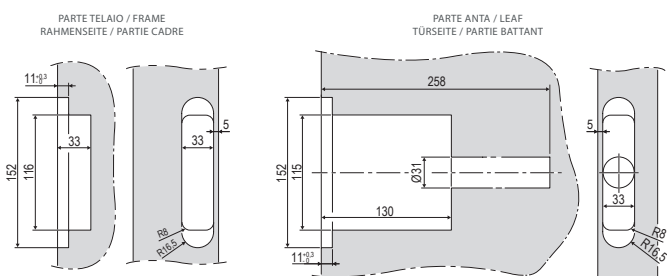
Es wird empfohlen, **REI CM** oben und **REI SM** unten zu montieren.

Il est conseillé de monter **REI CM** sur et **REI SM** en dessous.

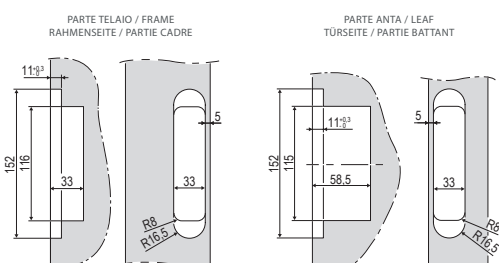
**3**

Sedi cerniere **REI CM - REI SM / REI CM - REI SM** hinge housings  
 Scharniersitze **REI CM - REI SM / Sièges charnières REI CM - REI SM**

Sedi cerniera **REI CM / REI CM** hinge housings  
 Scharniersitze **REI CM / Sièges charnière REI CM**



Sedi cerniera **REI SM / REI SM** hinge housings  
 Scharniersitze **REI SM / Sièges charnière REI SM**

**4**

**Nota**  
 La forza di chiusura della cerniera **REI CM** è già regolata per chiudere porte fino a 100 kg di peso e 1200 mm di larghezza. Su porte molto grandi si può aumentare la forza di chiusura girando **solo in senso orario** con una chiave a brugola da 12 e **per un massimo di 5 giri**.

#### Note

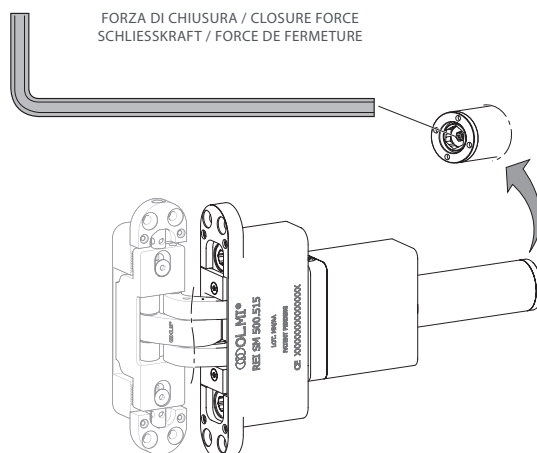
The closure force of the **REI CM** hinge is already adjusted to close doors up to 100 kg weight and 1200 mm wide. On very large doors it is possible to increase the closing force by turning **clockwise only** with a 12-mm Allen key and **for a maximum of 5 turns**.

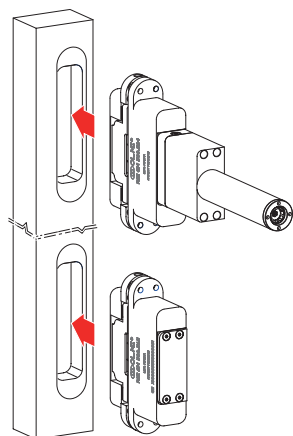
#### Bemerkung

Die Schließkraft des **REI CM** Scharniers ist schon auf Türen mit einem Gewicht von bis zu 100 kg und 1200 mm Breite eingestellt. Bei sehr großen Türen ist es möglich, durch Drehen **nur im Uhrzeigersinn** mit einem Inbusschlüssel 12 und **für maximal 5 Umdrehungen**, die Schließkraft zu erhöhen.

#### Remarque

La force de fermeture de la charnière **REI CM** est déjà réglée pour fermer les portes jusqu'à 100 kg de poids et 1200 mm de largeur. Sur des très grandes portes, il est possible d'augmenter la force de fermeture en tournant **uniquement dans le sens horaire** avec une clé Allen de 12 et **pour un maximum de 5 tours**.

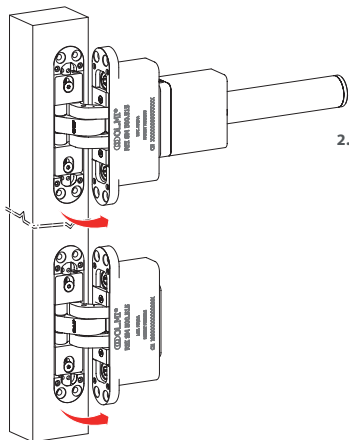


**5****MONTAGGIO / ASSEMBLY  
MONTAGE / MONTAGE**

**1.** Inserire **REI CM** e **REI SM** nella sede del telaio, tenendo la parte marchiata opposta rispetto l'apertura dell'anta.  
Insert **REI CM** and **REI SM** in the frame housing, keeping the branded part opposite to the leaf opening action.

Setzen Sie **REI CM** und **REI SM** in den Sitz des Rahmens ein, wobei Sie den markierten Teil auf der gegenüberliegenden Seite der Türöffnung halten.

Insérer **REI CM** et **REI SM** dans le siège du cadre, en gardant la partie marquée à l'opposé par rapport à l'ouverture du battant.

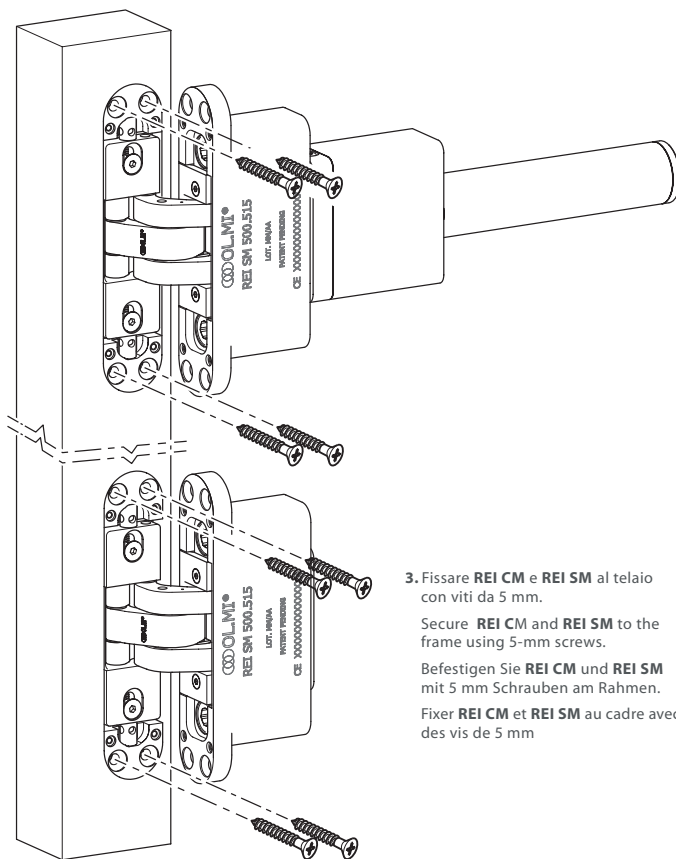


**2.** Aprire il più possibile **REI CM** e **REI SM** e tenerle aperte.

Open **REI CM** and **REI SM** as wide as possible and keep them open.

Öffnen Sie so weit wie möglich **REI CM** und **REI SM** und lassen Sie sie geöffnet.

Ouvrir le plus possible **REI CM** et **REI SM** et les garder ouvertes.

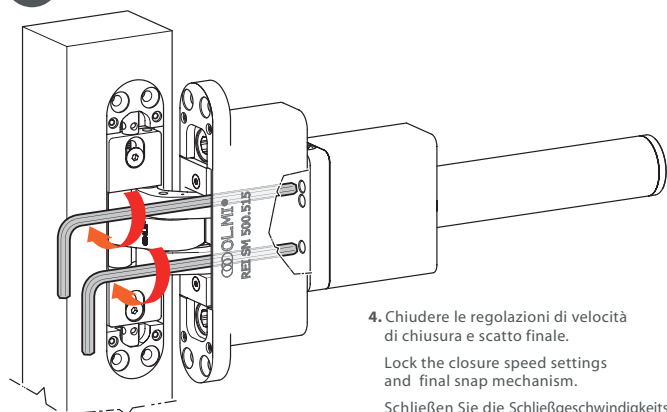
**6**

**3.** Fissare **REI CM** e **REI SM** al telaio con viti da 5 mm.

Secure **REI CM** and **REI SM** to the frame using 5-mm screws.

Befestigen Sie **REI CM** und **REI SM** mit 5 mm Schrauben am Rahmen.

Fixer **REI CM** et **REI SM** au cadre avec des vis de 5 mm

**7**

**4.** Chiudere le regolazioni di velocità di chiusura e scatto finale.

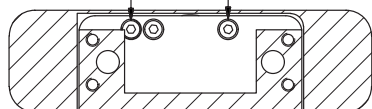
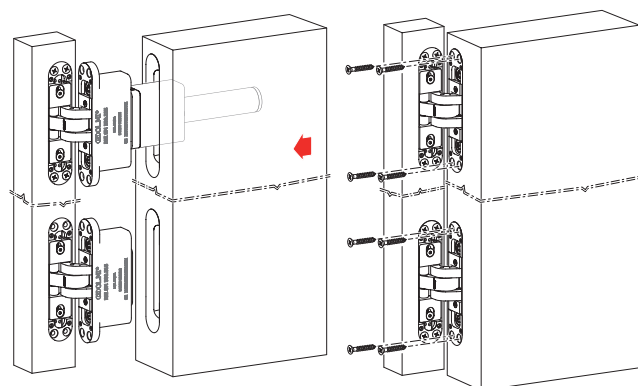
Lock the closure speed settings and final snap mechanism.

Schließen Sie die Schließgeschwindigkeits und Endschwungeinstellungen.

Fermer les réglages de vitesse de fermeture et de déclat final.

REGOLAZIONE DELLA VELOCITÀ / SPEED ADJUSTMENT  
GESCHWINDIGKEITSEINSTELLUNG / RÉGLAGE DE LA VITESSE

REGOLAZIONE SCATTO FINALE / FINAL SNAP ADJUSTMENT  
ENDSCHWUNGEINSTELLUNG / RÉGLAGE DU DÉCLAT FINAL

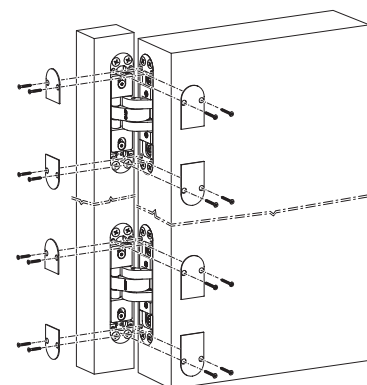
**8**

**5.** Aprire le cerniere e infilare l'anta fino in posizione. Bloccarla alle cerniere con viti da 5 mm.

Open the hinge and insert the leaf in position. Secure it to the hinges using 5-mm screws.

Öffnen Sie die Scharniere und führen Sie die Tür bis zu ihrer Position ein. Fixieren Sie sie mit 5 mm Schrauben an den Scharnieren.

Ouvrir les charnières et enfilez le battant jusqu'à la position correcte. Le bloquer aux charnières avec des vis de 5 mm.



**6.** Fissare le cover con viti M3. (Le cover più lunghe vanno fissate sulla parte del telaio).

Attach the covers using M3 screws. (The longer covers should be secured to the frame).

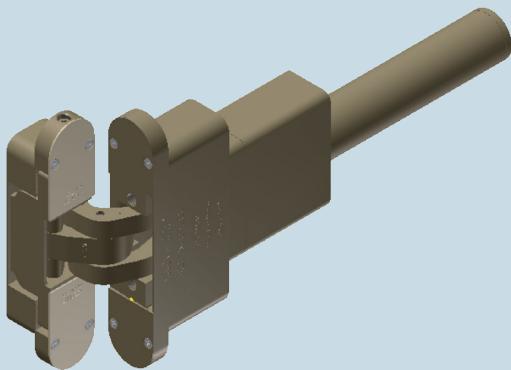
Befestigen Sie die Abdeckungen mit M3 Schrauben (Die längeren Abdeckungen werden auf der Rahmenseite befestigt).

Fixer les couvertures avec des vis M3 (Les couvertures les plus longues doivent être fixées sur la partie du cadre).

1

## REI CM - REI SM

Kit cerniere autochiudente regolabile a scomparsa  
 Concealed self-closing adjustable hinge kit  
 Satz selbstschliessender, verstellbarer absenkscharniere  
 Kit charnières à autofermeture réglable escamotables



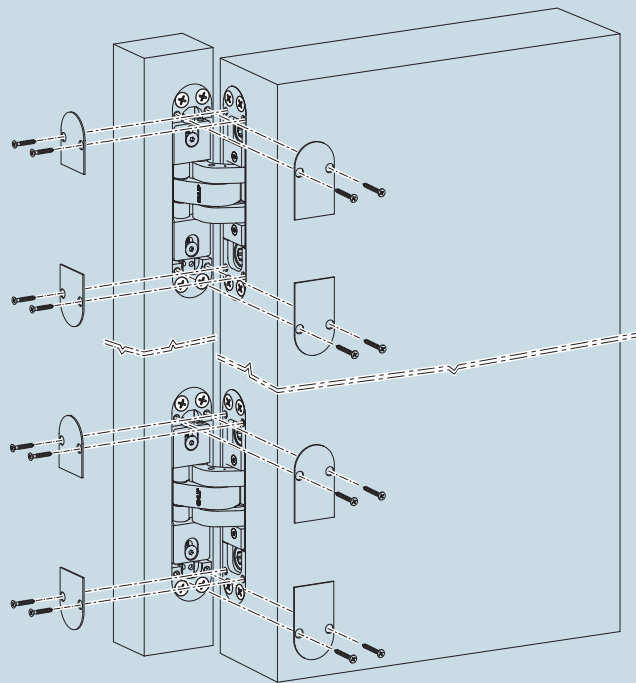
### ISTRUZIONI DI REGOLAZIONE ADJUSTMENT INSTRUCTIONS EINSTELLANLEITUNG INSTRUCTIONS DE RÉGLAGE

PATENT PENDING

G-2

2

PRIMA DI PROCEDERE CON LE REGOLAZIONI TOGLIERE LE COVER  
 REMOVE THE COVERS BEFORE MAKING ANY ADJUSTMENTS  
 VOR DEN EINSTELLUNGEN DIE ABDECKUNGEN ENTFERNEN  
 AVANT DE FAIRE LES RÉGLAGES ENLEVER LES COUVERTURES

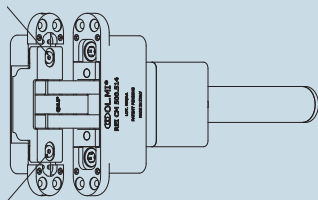


3

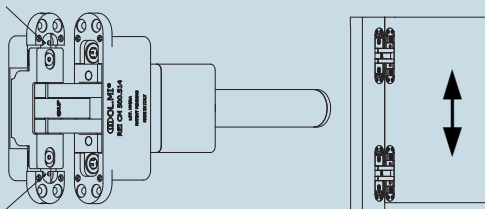
### REGOLAZIONI DI POSIZIONE (Su entrambe le cerniere) POSITION ADJUSTMENTS (on both hinges) POSITIONSEINSTELLUNGEN (Bei beiden Scharnieren) RÉGLAGES de POSITION (Sur les deux charnières)

**1. Regolazione altezza anta +/-2mm - regolazione laterale (filo anta) +/-1.25mm:  
 Leaf height adjustment +/-2mm - side adjustment (flush) +/-1.25 mm:  
 Einstellung der Türhöhe +/-2mm - Seiteneinstellung (Türblatt) +/-1.25mm:  
 Réglage hauteur battant +/-2mm - réglage latéral (fil battant) +/-1.25mm :**

- a.** Allentare un giro e mezzo con chiave a brugola da 3 le due viti di bloccaggio. Fare la stessa operazione su entrambe le cerniere.  
 Loosen the two fixing screws by one and a half turn, using a 3-mm Allen wrench. Do the same on both hinges.  
 Lockern Sie mit einem Inbusschlüssel 3 die zwei Sperrschrauben um eineinhalb Drehungen. Gehen Sie bei beiden Scharnieren gleichermaßen vor.  
 Desserer d'un tour et demi avec une clé Allen de 3 les deux vis de blocage. Faire la même opération sur les deux charnières.



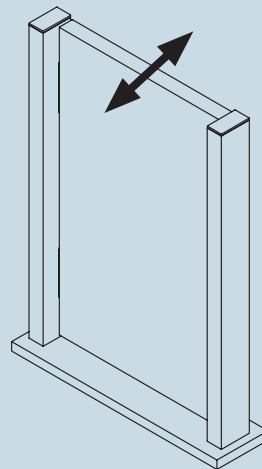
- b.** Inserendo una chiave a brugola da 3 nei fori dei grani regolare l'altezza della anta (step di 1mm). Fare la stessa operazione su entrambe le cerniere.  
 Insert a 3-mm Allen wrench into the grub screw holes and adjust the leaf height (1mm step). Do the same on both hinges.  
 Stellen Sie die Türhöhe ein, indem Sie einen Inbusschlüssel 3 in die Löcher der Stellstifte einführen. (1mm Schritt). Gehen Sie bei beiden Scharnieren gleichermaßen vor.  
 En insérant une clé Allen de 3 dans les trous des grains régler la hauteur du battant (step de 1mm). Faire la même opération sur les deux charnières.



4

- c.** Puntare leggermente le due viti allentate nel punto "a".  
 Fare la stessa operazione su entrambe le cerniere.  
 Slightly turn the two screws previously loosen under point "a" above. Do the same on both hinges  
 Schrauben Sie die zwei gelockerten Schrauben an Punkt "a". leicht ein. Gehen Sie bei beiden Scharnieren gleichermaßen vor.  
 Pointer légèrement les deux vis desserrées dans le point "a"  
 Faire la même opération sur les deux charnières

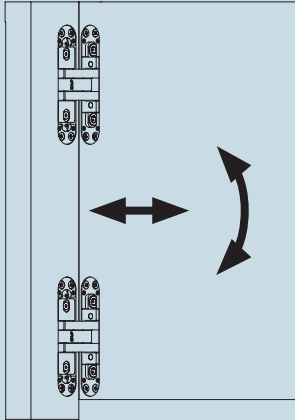
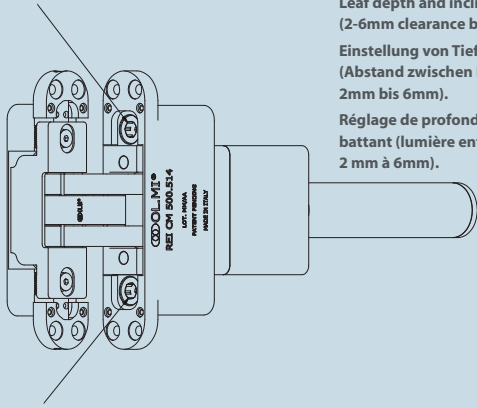
- d.** Spingere l'anta in modo da regolare l'allineamento tra telaio e anta (filo anta).  
 Push the leaf so as to align the frame with the leaf (flush). Do the same on both hinges.  
 Die Tür hochdrücken, um die Ausfluchtung zwischen Rahmen und Tür (Türblatt) einzustellen.  
 Pousser le battant de façon à régler l'alignement entre le cadre et le battant (fil battant).



- e.** Tirare le due viti del punto "a", poi bloccare con i due grani di regolazione altezza del punto "b". Fare la stessa operazione su entrambe le cerniere.  
 Tighten the two screws under point "a"; lock the two grub screws under point "b" to adjust the height. Do the same on both hinges  
 Die zwei Schrauben an Punkt "a" anziehen und anschließend mit den zwei Höhenstellstiften von Punkt "b" sperren.  
 Gehen Sie bei beiden Scharnieren gleichermaßen vor.  
 Tirer les deux vis du point "a"; bloquer ensuite avec les deux grains de réglage de la hauteur du point "b". Faire la même opération sur les deux charnières.

5

**2. Regolazione profondità e inclinazione anta**  
(luce tra telaio e anta da 2mm a 6mm).  
**Leaf depth and inclination adjustment**  
(2-6mm clearance between frame and leaf).  
**Einstellung von Tiefe und Neigung der Tür**  
(Abstand zwischen Rahmen und Tür von 2mm bis 6mm).  
**Réglage de profondeur et d'inclinaison du battant** (lumière entre cadre et battant de 2 mm à 6mm).



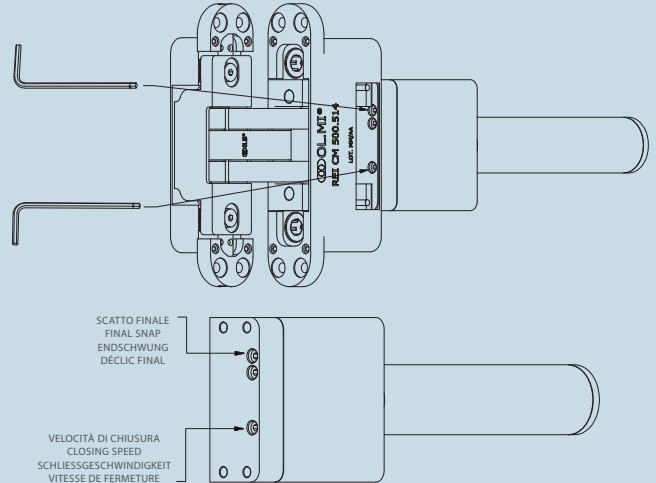
**a.** Agendo con chiave a brugola da 8, sulle viti della cerniera lato anta, si regola la distanza tra anta e serratura e la sua inclinazione. Fare la stessa operazione su entrambe le cerniere.  
Operate the screws of the hinges on the leaf side to adjust the distance between leaf, lock and inclination, using the 8-mm Allen wrench. Do the same on both hinges.  
Durch Einwirken mit einem Inbusschlüssel 8 auf die Schrauben des Scharniers auf der Türseite werden der Abstand zwischen Tür und Schloss und die Neigung eingestellt. Gehen Sie bei beiden Scharnieren gleichermaßen vor.  
Avec une clé Allen de 8, tourner les vis de la charnière du côté du battant pour régler la distance entre battant et serrure et son inclinaison. Faire la même opération sur les deux charnières.

6

**REGOLAZIONI IDRAULICHE (Solo cerniera REI CM)**  
**HYDRAULIC ADJUSTMENTS (for REI CM hinge only)**  
**HYDRAULISCHE EINSTELLUNGEN (Nur Scharnier REI CM)**  
**RÉGLAGES HYDRAULIQUES (Seulement charnière REI CM)**

**1. Regolazione velocità e scatto:**  
**Speed and click adjustment:**  
**Geschwindigkeits- und Endschwungeinstellung:**  
**Réglage de la vitesse et du déclat :**

**a.** Chiudere gli ugelli di velocità e scatto con chiave a brugola da 2.5. Close the speed and snap nozzles using a 2.5-mm Allen wrench. Schließen Sie die Geschwindigkeits- und Endschwungdüsen mit einem Inbusschlüssel 2.5. Fermer les buses de vitesse et déclat avec une clé Allen de 2.5.  
**b.** Girare in senso antiorario di circa un giro l'ugello regolazione velocità. Turn anticlockwise the speed adjusting nozzle by about one turn. Drehen Sie die Geschwindigkeits-Einstelldüse um etwa eine Drehung entgegen dem Uhrzeigersinn. Tourner dans le sens contraire aux aiguilles d'une montre d'environ un tour la buse de réglage de la vitesse.



7

**c.** Regolare la velocità di chiusura (antiorario la velocità aumenta, orario la velocità diminuisce).

Adjust the closing speed (anticlockwise to increase the speed, clockwise to decrease it).  
Stellen Sie die Schließgeschwindigkeit ein (entgegen dem Uhrzeigersinn erhöht die Geschwindigkeit, im Uhrzeigersinn verringert die Geschwindigkeit).  
Régler la vitesse de fermeture (dans le sens contraire aux aiguilles d'une montre la vitesse augmente, dans le sens des aiguilles d'une montre la vitesse diminue).

**d.** Dopo aver regolato la velocità di chiusura procedere alla regolazione dello scatto finale che interviene a circa 12° dalla chiusura. Girare in senso antiorario finché l'anta non si aggancia alla serratura (antiorario la velocità aumenta, orario la velocità diminuisce).

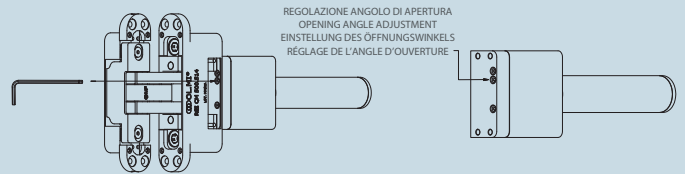
After adjusting the closing speed, adjust the final snap that activates at Turn the leaf anticlockwise until it engages the lock (anticlockwise to increase the speed, clockwise to decrease it).  
Nachdem Sie die Schließgeschwindigkeit eingestellt haben, stellen Sie den Endschwung ein, der bei etwa 12° vor der Schließung beginnt. Drehen Sie entgegen dem Uhrzeigersinn, bis die Tür im Schloss einrastet (entgegen dem Uhrzeigersinn erhöht die Geschwindigkeit, im Uhrzeigersinn verringert die Geschwindigkeit).  
Après avoir réglé la vitesse de fermeture procéder au réglage du déclat final qui intervient à environ 12° de la fermeture. Tourner dans le sens contraire aux aiguilles d'une montre jusqu'à ce que le battant s'accroche à la serrure (dans le sens contraire aux aiguilles d'une montre la vitesse augmente, dans le sens des aiguilles d'une montre la vitesse diminue).

**e.** Lasciare che l'anta si chiuda automaticamente per vedere entrambe le regolazioni funzionare.  
Let the leaf close automatically to check both adjustments.  
Lassen Sie die Tür sich automatisch schließen, um beide Einstellungen zu prüfen.  
Laisser le battant se fermer automatiquement pour voir si les deux réglages fonctionnent.

8

**2. Regolazione dell'angolo di apertura:**  
**Opening angle adjustment:**  
**Einstellung des Öffnungswinkels:**  
**Réglage de l'angle d'ouverture:**

**a.** Girando in senso orario completamente l'ugello della regolazione dell'apertura l'anta si apre fino a 60° in maniera libera, poi interviene un freno idraulico in modo che l'anta opponga resistenza all'apertura. Turn fully clockwise the nozzle adjusting the leaf opening to open it freely by 60°; then a hydraulic brake activates so that the leaf opposes resistance to opening. Durch vollständiges Drehen im Uhrzeigersinn öffnet sich die Einstelldüse der Türöffnung bis zu 60° frei, danach aktiviert sich eine hydraulische Bremse und die Tür leistet Öffnungswiderstand. En tournant complètement dans le sens des aiguilles d'une montre la buse du réglage de l'ouverture, le battant s'ouvre librement de 60°, ensuite intervient le frein hydraulique ce qui fait que le battant résiste à l'ouverture.



**b.** Girando in senso antiorario si aumenta l'angolo di apertura dell'anta. Girando in senso orario si diminuisce l'angolo di apertura dell'anta. Turn anticlockwise to increase the leaf opening angle. Turn clockwise to decrease it. Durch Drehen entgegen dem Uhrzeigersinn erhöht der Öffnungswinkel der Tür. Durch Drehen im Uhrzeigersinn verringert der Öffnungswinkel der Tür. En tournant dans le sens contraire aux aiguilles d'une montre on augmente l'angle d'ouverture du battant. En tournant dans le sens des aiguilles d'une montre on diminue l'angle d'ouverture du battant.

**3. Rimontare le cover**  
**Replace the covers**  
**Montieren Sie wieder die Abdeckungen.**  
**Remonter les couvertures**

